

8 TOPS
TDA4VM

6V5R12USS

- 前向2M摄像头
- 后向2M摄像头
- 环视1.3M摄像头*4
- 毫米波雷达
- 角雷达*4
- 超声波雷达*12

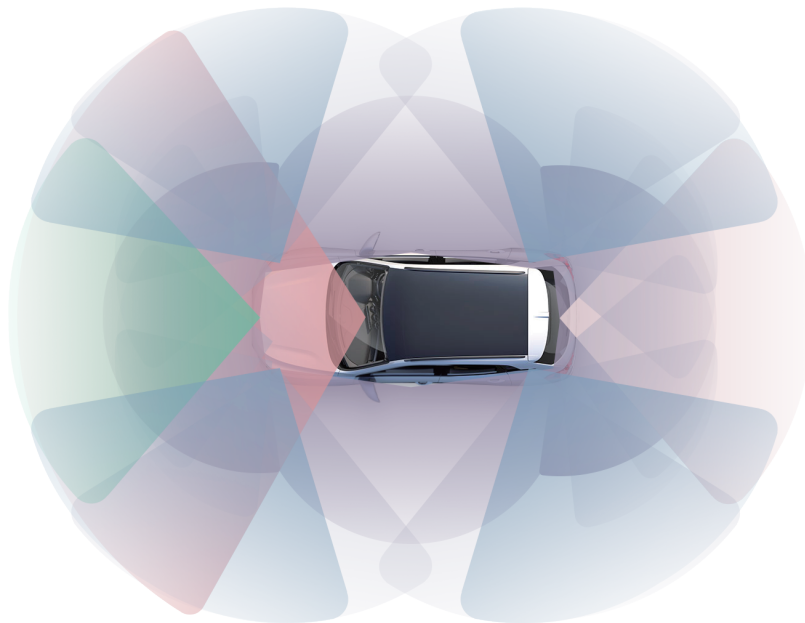
支持功能

行车：

- | | | | |
|------------|------------|------------|-----------|
| DCLC拨杆自动变道 | LCA变道辅助 | TJA交通拥堵辅助 | LCC车道居中保持 |
| LKA车道偏离辅助 | ICA高速跟车巡航 | ACC自适应巡航 | AEB自动紧急制 |
| LDW车道偏离预警 | RCTB后方横穿制动 | RCTA后方横穿预警 | RCW后方碰撞预警 |
| FCTA前方横穿预警 | FCW前碰撞预警 | BSD盲点监测 | DOW开门预警 |
| ISA智能同步车速 | | | |

泊车：

- | | | | |
|----------|----------|-----------|-----------|
| HAVP记忆泊车 | APA全自动泊车 | RPA远程遥控泊车 | PDC泊车距离预警 |
|----------|----------|-----------|-----------|



8 TOPS
TDA4VMEco

6V5R12USS

- 前向是8M摄像头
- 后向2M摄像头
- 环视2M摄像头*4
- 毫米波雷达
- 角雷达*4
- 超声波雷达*12

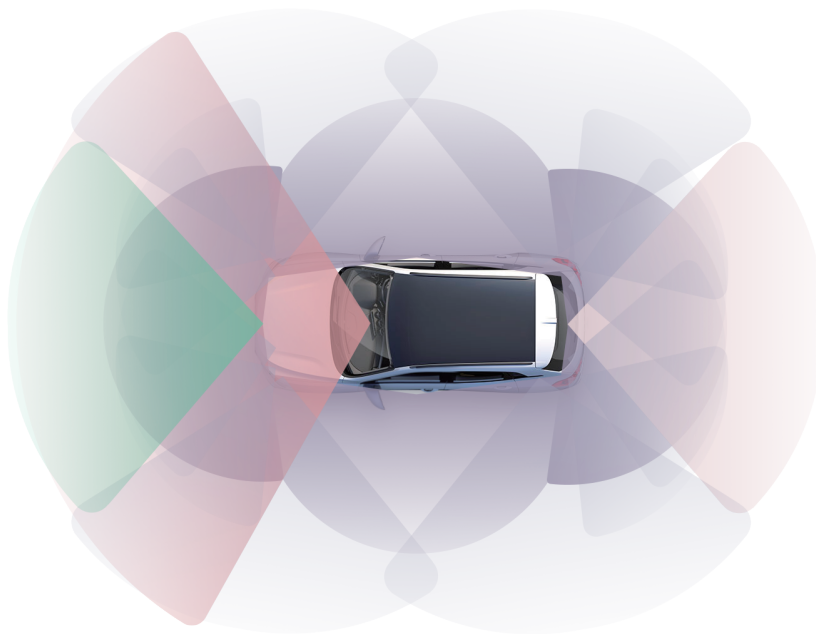
支持功能

行车：

- NOA高速领航辅助
- DCLC拨杆自动变道
- LCA变道辅助
- TJA交通拥堵辅助
- LCC车道居中保持
- LKA车道偏离辅助
- ICA高速跟车巡航
- ACC自适应巡航
- AEB自动紧急制动
- LDW车道偏离预警
- RCTB后方横穿制动
- RCTA后方横穿预警
- RCW后方碰撞预警
- FCTA前方横穿预警
- FCW前碰撞预警
- BSD盲点监测
- DOW开门预警
- ISA智能同步车速

泊车：

- HAVP记忆泊车
- APA全自动泊车
- RPA远程遥控泊车
- PDC泊车距离预警



32_{TOPS}
TDA4VH

6V1R12USS

- 前向是8M摄像头
- 后向2M摄像头
- 环视2M摄像头*4
- 毫米波雷达
- 超声波雷达*12

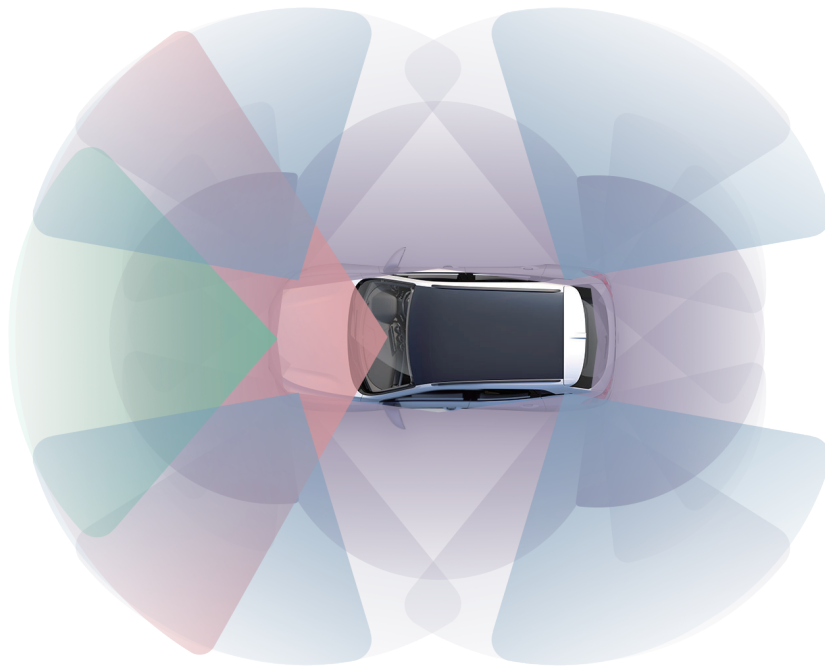
支持功能

行车：

- | | | | |
|-----------|------------|------------|------------|
| NOA高速领航辅助 | DCLC拨杆自动变道 | LCA变道辅助 | TJA交通拥堵辅助 |
| LCC车道居中保持 | LKA车道偏离辅助 | ICA高速跟车巡航 | ACC自适应巡航 |
| AEB自动紧急制动 | LDW车道偏离预警 | RCTB后方横穿制动 | RCTA后方横穿预警 |
| RCW后方碰撞预警 | FCTA前方横穿预警 | FCW前碰撞预警 | BSD盲点监测 |
| DOW开门预警 | ISA智能同步车速 | | |

泊车：

- | | | | |
|----------|----------|-----------|-----------|
| HAVP记忆泊车 | APA全自动泊车 | RPA远程遥控泊车 | PDC泊车距离预警 |
|----------|----------|-----------|-----------|



5 TOPS
地平线征程3

5V5R12USS

- 前向8M摄像头
- 环视2M摄像头*4
- 毫米波雷达
- 角雷达*4
- 超声波雷达*12

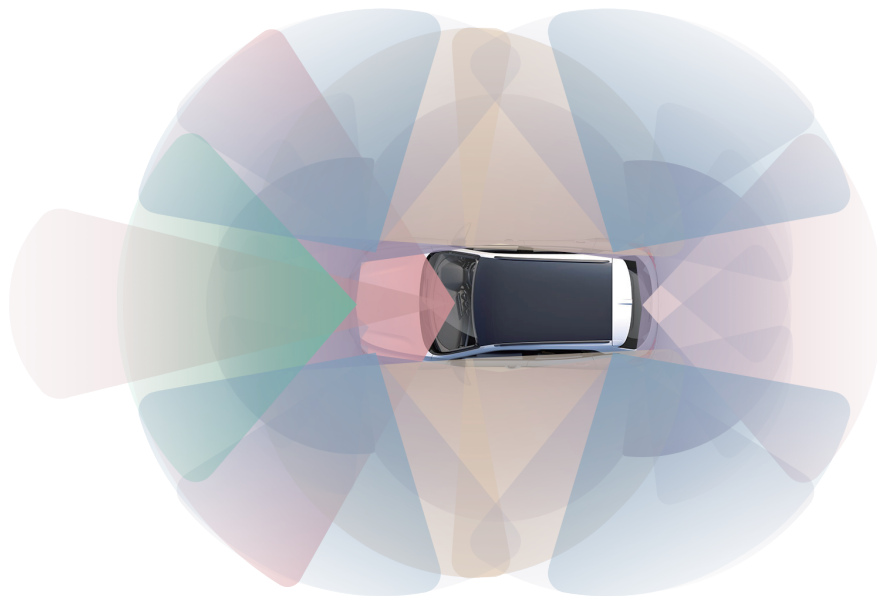
支持功能

行车：

- | | | | |
|------------|------------|------------|-----------|
| DCLC拨杆自动变道 | LCA变道辅助 | TJA交通拥堵辅助 | LCC车道居中保持 |
| LKA车道偏离辅助 | ICA高速跟车巡航 | ACC自适应巡航 | AEB自动紧急制 |
| LDW车道偏离预警 | RCTB后方横穿制动 | RCTA后方横穿预警 | RCW后方碰撞预警 |
| FCTA前方横穿预警 | FCW前碰撞预警 | BSD盲点监测 | DOW开门预警 |
| ISA智能同步车速 | | | |

泊车：

- | | | |
|----------|-----------|-----------|
| APA全自动泊车 | RPA远程遥控泊车 | PDC泊车距离预警 |
|----------|-----------|-----------|



128_{TOPS}

地平线征程5

11V5R12USS

- 前向8M摄像头*2
- 后向2M摄像头
- 周视2M摄像头*4
- 毫米波雷达
- 环视2M摄像头*4
- 角雷达*4
- 超声波雷达*12

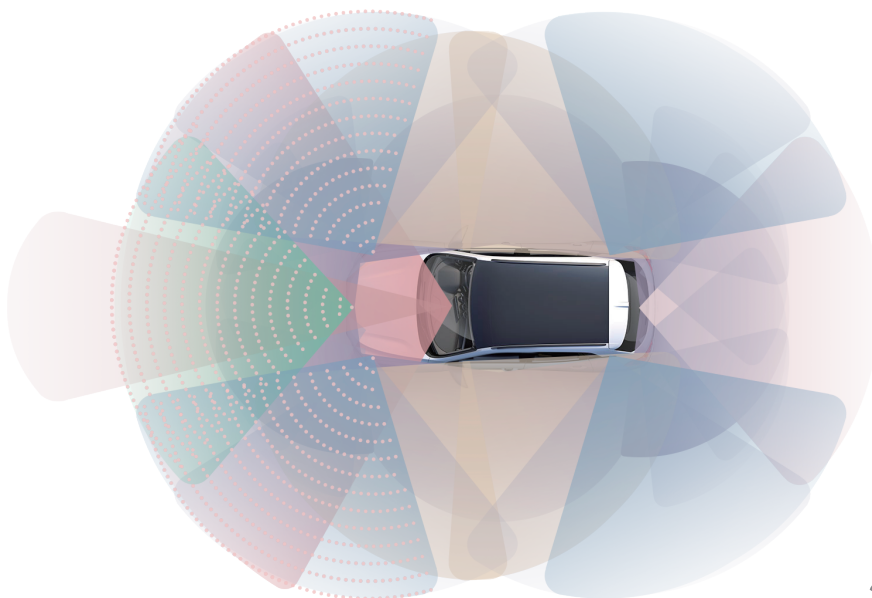
支持功能

行车：

- | | | | |
|-----------|------------|------------|------------|
| NOA高速领航辅助 | DCLC拨杆自动变道 | LCA变道辅助 | TJA交通拥堵辅助 |
| LCC车道居中保持 | LKA车道偏离辅助 | ICA高速跟车巡航 | ACC自适应巡航 |
| AEB自动紧急制动 | LDW车道偏离预警 | RCTB后方横穿制动 | RCTA后方横穿预警 |
| RCW后方碰撞预警 | FCTA前方横穿预警 | FCW前碰撞预警 | BSD盲点监测 |
| DOW开门预警 | ISA智能同步车速 | | |

泊车：

- | | | | |
|----------|----------|-----------|-----------|
| HAVP记忆泊车 | APA全自动泊车 | RPA远程遥控泊车 | PDC泊车距离预警 |
|----------|----------|-----------|-----------|



256_{TOPS}

2颗地平线征程5

11V5R3L12USS

- 前向8M摄像头*2
- 后向2M摄像头
- 周视2M摄像头*4
- 毫米波雷达
- 环视2M摄像头*4
- 角雷达*4
- 超声波雷达*12
- 激光雷达*3

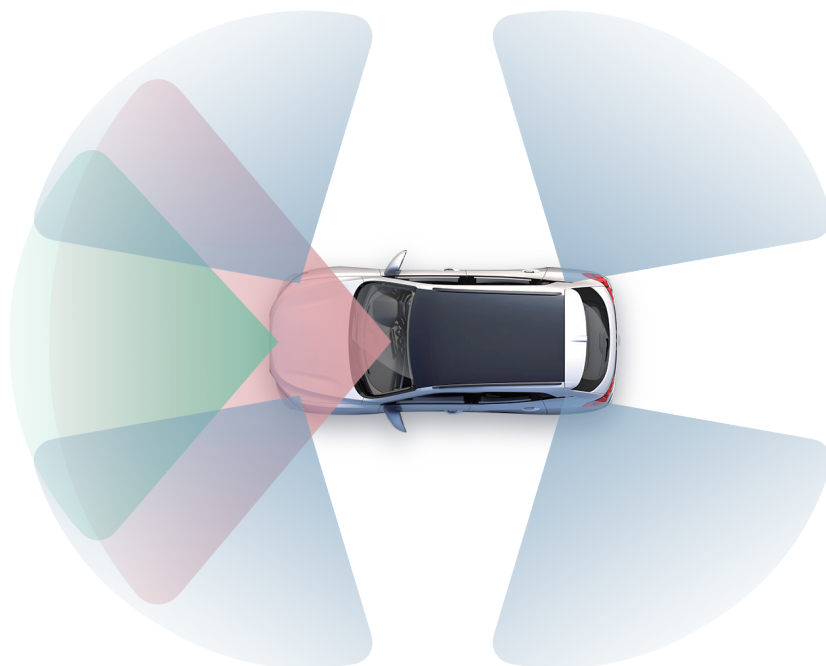
支持功能

行车：

- | | | | |
|------------|-----------|------------|------------|
| NOA城区领航辅助 | NOA高速领航辅助 | DCLC拨杆自动变道 | LCA变道辅助 |
| TJA交通拥堵辅助 | LCC车道居中保持 | LKA车道偏离辅助 | ICA高速跟车巡航 |
| ACC自适应巡航 | AEB自动紧急制动 | LDW车道偏离预警 | RCTB后方横穿制动 |
| RCTA后方横穿预警 | RCW后方碰撞预警 | FCTA前方横穿预警 | FCW前碰撞预警 |
| BSD盲点监测 | DOW开门预警 | ISA智能同步车速 | |

泊车：

- | | | | |
|---------|----------|-----------|-----------|
| AVP自主泊车 | APA全自动泊车 | RPA远程遥控泊车 | PDC泊车距离预警 |
|---------|----------|-----------|-----------|



4_{TOPS}
地平线征程2

1V/1V1R/1V5R

● 前向2M摄像头

● 毫米波雷达

● 角雷达*4

支持功能

行车：

TJA交通拥堵辅助

ICA高速跟车巡航

LCC车道居中保持

LDW车道偏离预警

LKA车道偏离辅助

ACC自适应巡航

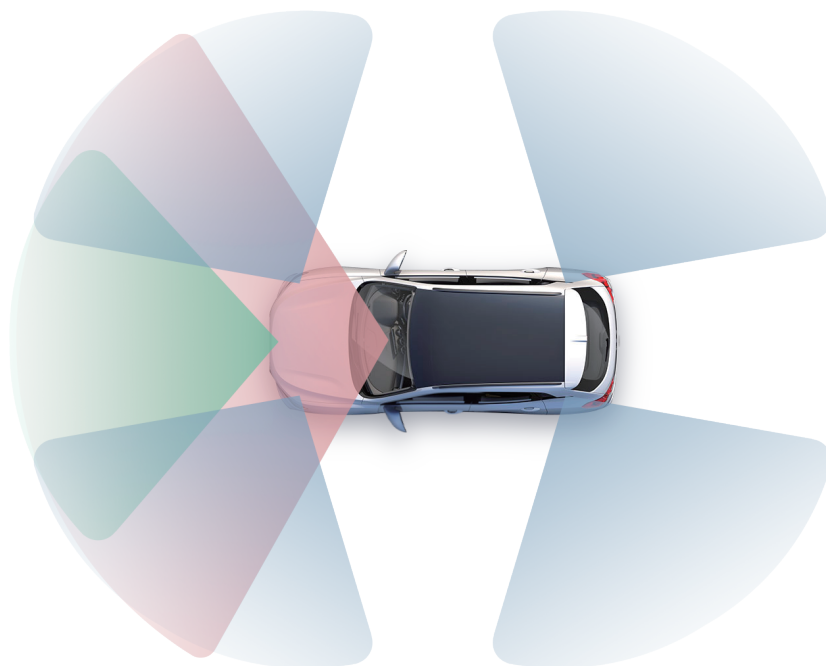
AEB自动紧急制动

FCW前碰撞预警

ISA智能同步车速

BSD盲点监测

DOW开门预警



5 TOPS
地平线征程3

1V/1V1R/1V5R

- 前向8M摄像头
- 毫米波雷达
- 角雷达*4

支持功能

行车：

TJA交通拥堵辅助

ICA高速跟车巡航

LCC车道居中保持

LDW车道偏离预警

LKA车道偏离辅助

ACC自适应巡航

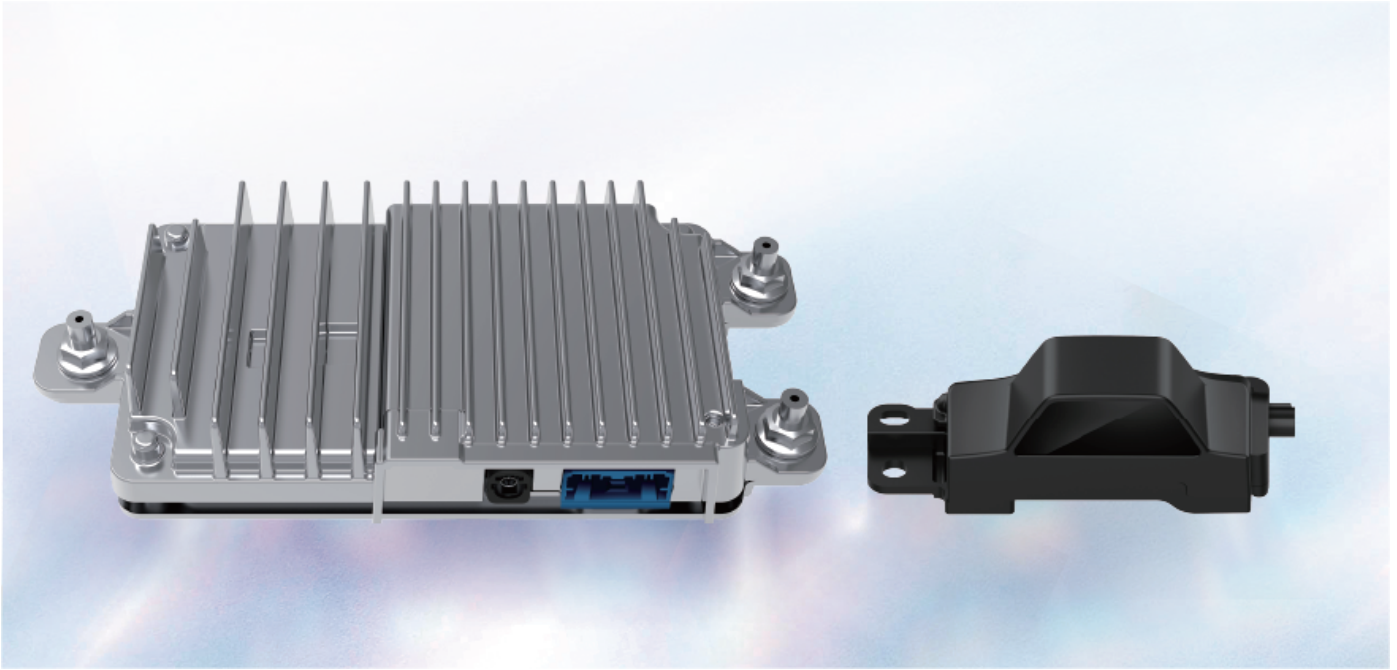
AEB自动紧急制动

FCW前碰撞预警

ISA智能同步车速

BSD盲点监测

DOW开门预警



硬件参数

Cam: OV2311 (功能安全级芯片, 200万像素)

SoC: Sigmastar 8542 (国产车规级SOC)

支持功能

疲劳监测

分心监测 (使用电话、抽烟、喝水)

安全接管 (视线追踪, 含16个AOI区域)

人脸识别 (Face ID、性别、年龄、情绪、活体检测)

人为干扰告警 (摄像头遮挡告警、人脸遮挡告警)

危险驾驶行为监测 (驾驶员离席告警)

HMI非接触式交互 (静态手势、头部姿态)

满足法规

DDAW (Driver Drowsiness and Attention Warning) 欧盟驾驶员嗜睡和注意力警告认证

E-NCAP (Euro-New Car Assessment Program) 欧洲新车安全评鉴协会认证

<https://www.miniye.cc/>

Copyright © 2023 MINIYEY All Rights Reserved.

Copyright © 2023 佑驾创新 版权所有



硬件参数

Cam: OV2311 (功能安全级芯片, 200万像素)

SoC: V3M (功能安全级芯片)

支持功能

疲劳监测

分心监测 (使用电话、抽烟、喝水)

安全接管 (视线追踪, 含16个AOI区域)

人脸识别 (Face ID、性别、年龄、情绪、活体检测)

人为干扰告警 (摄像头遮挡告警、人脸遮挡告警)

危险驾驶行为监测 (驾驶员离席告警)

HMI非接触式交互 (静态手势、头部姿态)

满足法规

DDAW (Driver Drowsiness and Attention Warning) 欧盟驾驶员嗜睡和注意力警告认证